

SISTEMA DE ULTRAFILTRAÇÃO

UF 1-65-115

Os sistemas de ultrafiltração são sistemas pré-assemblados que utilizam a tecnologia comprovada das membranas modulares Aquaflex 64.

Devido à sua robustez e design são indicados para aplicações industriais e municipais. O seu modo de operação é simples e eficaz através de limpeza hidráulica regular e química.

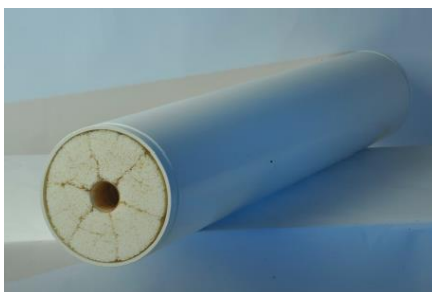


Imagem meramente exemplificativa

Caraterísticas do sistema UF:

- Remoção de sólidos, vírus e bactérias
- Filtração “inside-out”
- Pré-assemblado, fácil de operar, basta conectar a entrada/saída de água
- Sistema totalmente automático
- Baixo custo de manutenção
- Dimensões compactas

Performance e qualidade final da água:

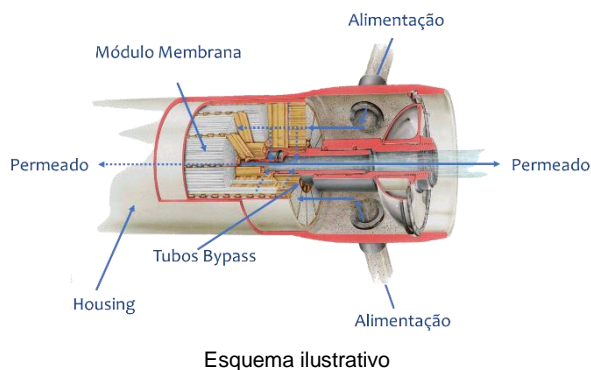
- Turvação ≤ 0.1 NTU
- SDI ≤ 3
- Retenção típica de vírus $> \log_4$ (MS2 *Bacteria phago*)
- Retenção típica de bactérias $> \log_6$ (*Pseudomonas diminuta*)

FICHA TÉCNICA

Aqua
química

Aplicações:

- Tratamento de água superficial (água potável ou processo)
- Tratamento de água residual e reutilização
- Produção de água engarrafada (onde não seja preciso a certificação)



Máquina de Ultrafiltração 1-65-115

Especificações:

Modelo	Caudal m ³ /dia (m ³ /h)			Nº de módulos
	Fraca	Média	Boa	
UF 1-65-115	65 (2,7)	90 (3,8)	115 (4,8)	1

Tipo de membranas:	Aquaflex 64
Nº de membranas:	1
Material de construção do housing:	PVC branco
Material de construção da membrana:	PES/PVP
Pressão máxima de operação:	3 bar
Temperatura da água de operação:	Mínimo 0 °C, máximo 40°C
Bomba de alimentação	Hydroo ou equivalente
Bomba de lavagem CEB	Hydroo ou equivalente



Imagem meramente exemplificativa

FICHA TÉCNICA

Aqua
química

Condições do processo:

Pressão de <i>backwash</i>	2,4 bar
Fluxo de <i>backwash</i>	298 – 340 L/m ² /h
Duração do <i>backwash</i>	0 a 30 s
Frequência do <i>backwash</i> químico	Programável
Duração do <i>backwash</i> químico	1 – 10 minutos
Químicos de desinfecção	NaOCl or H ₂ O ₂
Químicos de lavagem	Ácido cítrico, NaOH/NaOCl ou NaOH/ H ₂ O ₂

Ligações:

Alimentação	1 ¼ " roscado
Rejeição	2" roscado
Produção de água potável	2" roscado
Backwash	2" roscado

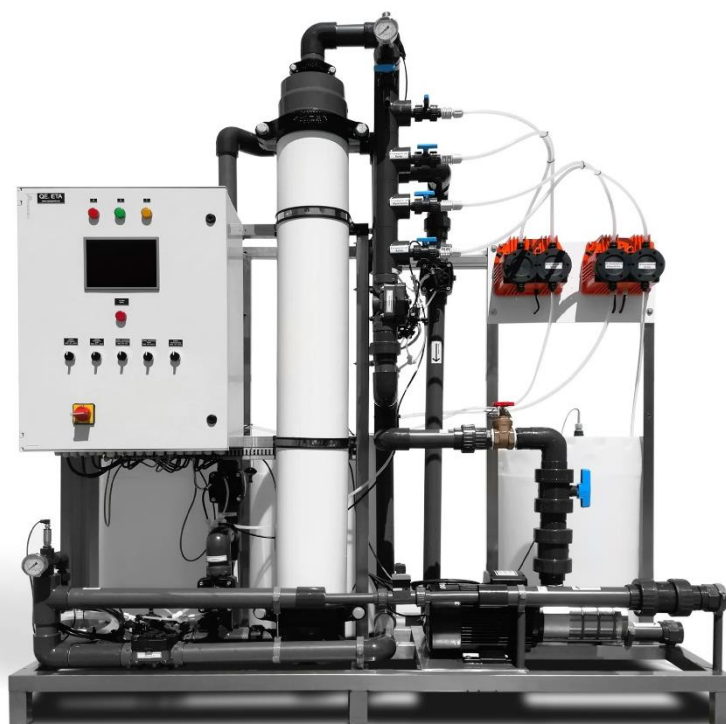


Imagem meramente exemplificativa

CEB “Chemichally Enhanced Backwash”

Bomba de pressurização em aço inox 304 Hydroo ou equivalente
Depósito calibrado

Bomba de alimentação da unidade de UF

Bomba de pressurização em aço inox 304 Hydroo ou equivalente

Estrutura de assentamento da unidade de ultra-filtração:

A ETA será fornecida pré-construída e assente em estrutura metálica.
Inclui-se tubagens, válvulas de corte, retenção e todos os acessórios de interligação entre as electrobombas, microfiltro e a unidade de ultra-filtração.

As tubagens de interligação são em PVC.

Inclui-se sondas de nível nos vários reservatórios para protecção das electrobombas,