

## EQUIPAMENTOS DE OSMOSE INVERSA Série Industrial

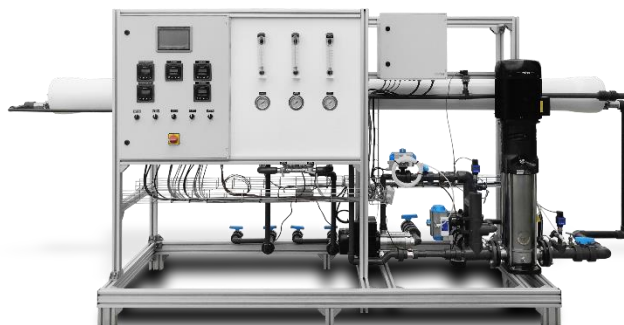


Imagem meramente exemplificativa

### Caraterísticas gerais:

- Parâmetros de operação
  - Pressão de serviço: 12 a 20 bar
  - Recuperação máxima: 75%
  - Rejeição iónica típica: 95 a 98%
  - Temperatura de operação: 13 a 29 °C
- Materiais
  - Membranas: 40" x 40" ou 80" x 40"
  - Housing das membranas: PRFV
  - Estrutura: Aço inox
- Bomba e motor
  - Bomba: Centrífuga multicelular
  - Motor: Trifásico, 50 Hz
- Instrumentação e controlos
  - Sonda de condutividade digital
  - Caudalímetro para permeado, concentrado e recirculação
  - "Autoflush system"
  - Eletroválvulas de entrada e flush
  - Medidores de pressão: entrada, após bomba de pressão, final
  - Entrada para inibição
  - Sistema de alarme para: pressão baixa à entrada, sobrecarga no motor, permeado com condutividade elevada, pressão elevada no sistema
  - Comando para: bomba de serviço, eletroválvula de entrada, eletroválvula de serviço e eletroválvula de recirculação e alarme exterior

## Equipamentos de Osmose – Série Industrial 8:

| Modelo                                 | C8H-3                   | C8H-6               | C8H-9                | C8H-14               | C8H-17               | C8H-21               | C8H-23               | C8H-28               | C8H-33               |
|--|-------------------------|---------------------|----------------------|----------------------|----------------------|----------------------|----------------------|----------------------|----------------------|
| <b>Caudais (a 25°C e 2000 ppm TDS)</b> |                         |                     |                      |                      |                      |                      |                      |                      |                      |
| <b>Permeado</b>                        | 3 m <sup>3</sup> /h     | 6 m <sup>3</sup> /h | 9 m <sup>3</sup> /h  | 14 m <sup>3</sup> /h | 17 m <sup>3</sup> /h | 21 m <sup>3</sup> /h | 23 m <sup>3</sup> /h | 28 m <sup>3</sup> /h | 33 m <sup>3</sup> /h |
| <b>Concentrado</b>                     | 1 m <sup>3</sup> /h     | 2 m <sup>3</sup> /h | 3 m <sup>3</sup> /h  | 5 m <sup>3</sup> /h  | 6 m <sup>3</sup> /h  | 7 m <sup>3</sup> /h  | 8 m <sup>3</sup> /h  | 9 m <sup>3</sup> /h  | 11 m <sup>3</sup> /h |
| <b>Alimentação</b>                     | 4 m <sup>3</sup> /h     | 8 m <sup>3</sup> /h | 12 m <sup>3</sup> /h | 19 m <sup>3</sup> /h | 23 m <sup>3</sup> /h | 28 m <sup>3</sup> /h | 31 m <sup>3</sup> /h | 37 m <sup>3</sup> /h | 44 m <sup>3</sup> /h |
| <b>Membranas de osmose e housings</b>  |                         |                     |                      |                      |                      |                      |                      |                      |                      |
| <b>Nº de membranas</b>                 | 3                       | 6                   | 9                    | 12                   | 15                   | 18                   | 20                   | 25                   | 30                   |
| <b>Nº de housings</b>                  | 1                       | 2                   | 3                    | 4                    | 5                    | 6                    | 5                    | 5                    | 5                    |
| <b>Tipo de housing</b>                 | 3 elementos             |                     | 4 elementos          |                      |                      | 5 elementos          |                      | 6 elementos          |                      |
| <b>Eletrobombas/motor</b>              |                         |                     |                      |                      |                      |                      |                      |                      |                      |
|  | Centrífuga multicelular |                     |                      |                      |                      |                      |                      |                      |                      |
| <b>Estrutura</b>                       |                         |                     |                      |                      |                      |                      |                      |                      |                      |
|  | Aço inox                |                     |                      |                      |                      |                      |                      |                      |                      |

### Modelo Premium:

Além das características standard possui:

- Limpeza química no local (CIP)
- Comando para bomba de recirculação, pré-tratamento, medidor de caudal do pré-tratamento, eletroválvula de recirculação e para o sistema de descalcificação.